

Lebenswert

Die Region Stuttgart, das sind die Landeshauptstadt Stuttgart und die umliegenden Landkreise Böblingen, Esslingen, Göppingen, Ludwigsburg sowie der Rems-Murr-Kreis.

2,8 Millionen Menschen aus rund
180 Nationen leben in 179 Kommunen.



3.654 km² Fläche
1,6 Mio. Erwerbstätige
155 Mrd. EUR Bruttoinlandsprodukt

produktiv

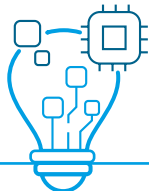


Die **Bruttowertschöpfung** pro Erwerbstätigen liegt bei **84.307 EUR**. Damit liegt die Region Stuttgart **38,6 Prozentpunkte über dem Bundesdurchschnitt** und deutschlandweit auf dem zweiten Platz.

Beschäftigtenanteil

33,0 % im produzierenden Gewerbe
66,6 % im Dienstleistungsbereich
0,3 % in der Land- und Forstwirtschaft

innovativ



Die Unternehmen der Region Stuttgart investieren in die Zukunft: Sie setzen **8,1 % des BIP für Forschung und Entwicklung** ein und liegen damit **deutschlandweit auf Platz eins** sowie rund sechs Prozentpunkte über dem Bundesdurchschnitt (2,1%). Darüber hinaus sind fast 5 % der Arbeitnehmer*innen der Region Stuttgart im Bereich FuE tätig. Das macht sie zu einer der **innovativsten Wirtschaftsregionen Europas**. Im Innovationsindex 2020 des Landes Baden-Württemberg belegt die Region Stuttgart den ersten Rang.

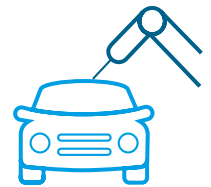
Dieses Umfeld schätzen auch Gründer*innen: Die Mehrheit fühlt sich in der Region Stuttgart gut aufgehoben und beurteilt die regionalen Voraussetzungen laut **Gründungsklimaindex sehr positiv**.

effizient



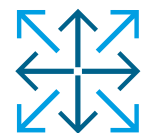
Die Region Stuttgart ist der stärkste Wirtschaftsstandort Baden-Württembergs: **auf 10 % der Landesfläche** werden rund **30 % des Bruttoinlandsprodukts** durch **25 % der Erwerbstätigen im Land** erwirtschaftet.

wegweisend



Mit **221.700 Arbeitnehmer*innen** ist die **Automobilbranche** die mit Abstand beschäftigungsstärkste Industriebranche der Region Stuttgart. Rund **14 % des Umsatzes** der Automobilindustrie in Deutschland werden hier erwirtschaftet.

exportstark



In der Region Stuttgart entstehen Produkte, die in der ganzen Welt gefragt sind. **Die Exportquote im produzierenden Gewerbe beträgt 66 %**. Im **Maschinen- und Anlagenbau** ist der Exportanteil besonders hoch und liegt gemessen am **Produktionsvolumen bei 81 %**.